

Funkempfänger

Centralis Receiver RTS

# GEBRAUCHS-ANWEISUNG



Damit Sie die Vorzüge Ihres Funkempfängers Centralis Receiver RTS optimal nutzen können, bitten wir Sie diese Gebrauchsanweisung genau durchzulesen. Für Fragen, Anregungen und Wünsche stehen wir Ihnen unter der Rufnummer 0180 / 5 25 21 31 gerne zur Verfügung.

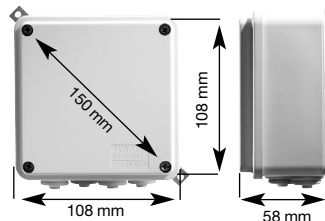
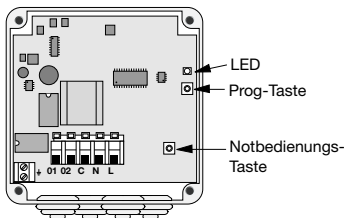
**inteo** Centralis Receiver RTS

**Centralis Receiver RTS** ist eine Funksteuerung für Markisen passend zu allen RTS Sendern.

Alle Befehle werden per Funk (Frequenz 433,42 MHz) übertragen. Die Funkreichweite beträgt 300 m im freien Raum und mindestens 20 Meter bei einer Durchdringung von 2 Stahlbetonwänden.

## 1. Merkmale

Centralis Receiver RTS



**Artikel-Nummer:** 102002  
**Betriebsspannung:** 220-240 V~ 50/60 Hz  
**Schutzgrad durch Gehäuse:** IP 44  
**Betriebstemperatur:** -20°C bis +50°C  
**Schutzklasse:** II  
**Umgebungsbedingungen:** Normal  
**Funkfrequenz:** 433,42 MHz



## 2. Installation



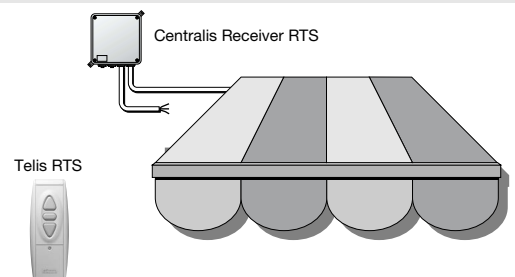
**ACHTUNG**

Das Errichten, Prüfen und Inbetriebsetzen der Anlage darf nur von einer Elektrofachkraft durchgeführt werden.

### 2.1 Montage

#### Empfohlene Vorgehensweise:

- Installieren Sie den Centralis Receiver RTS grundsätzlich so, dass die Kabeldurchführungen (Würgenippel) nach unten zeigen.
- Vermeiden Sie die Installation des Centralis Receiver RTS auf einem metallischen Untergrund. (Dies kann unter Umständen die Empfangsqualität beeinträchtigen).
- Minimal einzuhaltender Abstand zwischen Centralis Receiver RTS und Erde: **1,5 m**.
- Minimal einzuhaltender Abstand zwischen Empfänger und Sender: **30 cm**.
- Minimal einzuhaltender Abstand zwischen 2 Centralis Receiver: **20 cm**.

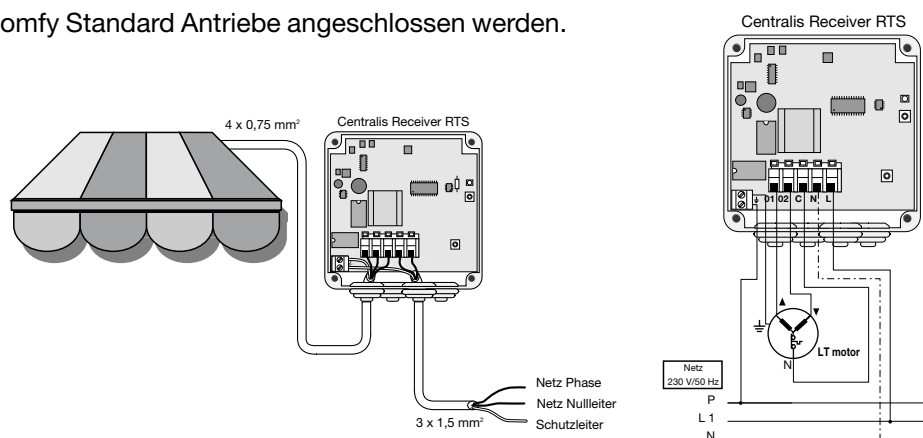


## 2.2 Klemmenbelegung

Centralis Receiver RTS kann an alle Somfy Standard Antriebe angeschlossen werden.

### Hinweis:

Um die Drehrichtung des Antriebs zu ändern, schwarzes und braunes Antriebskabel tauschen.



## 2.3 Programmierung

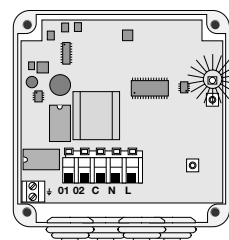
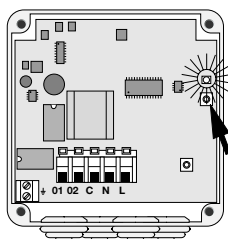
### 2.3.1 Einlernen eines ersten Senders auf einen Centralis Receiver RTS

Drücken Sie die Programmier-taste am Centralis Receiver RTS so lange, bis die LED-Prog. zu leuchten beginnt (ca. 2 Sekunden).

==> Das Leuchten der LED signalisiert, dass sich der Empfänger für die Zeitdauer von 1 Minute im Lernmodus befindet. Nach 1 Minute erlischt die LED wieder. Der Lernmodus wird verlassen.

Drücken Sie nun kurz die Programmier-taste an Ihrem Sender.

==> Die LED-Prog. am Centralis Receiver RTS beginnt zu blinken und signalisiert somit das erfolgreiche Einlernen des Senders.



### 2.3.2 Einlernen eines Senders auf mehrere Centralis Receiver RTS:

Setzen Sie alle Centralis Receiver RTS, auf die Sie einen Sender einlernen möchten, durch Drücken der Programm-Taste in den Programmiermodus. Drücken Sie nun kurz die Programmier-taste am entsprechenden Sender.

==> Alle Centralis Receiver RTS bei denen der Sender eingelernt wurde, bestätigen durch die blinkende Leuchtdiode das erfolgreiche Einlernen des Senders.

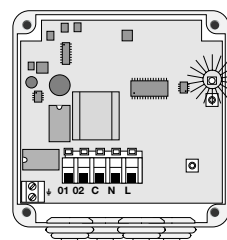
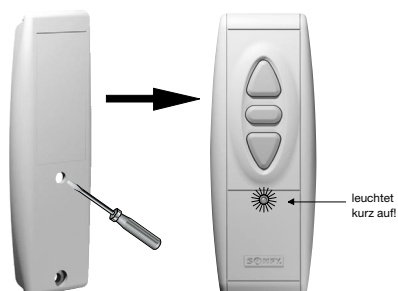
### 2.3.3 Einlernen eines weiteren Senders auf einen Centralis Receiver RTS:

Drücken Sie mehr als 2 Sekunden auf die Programmier-taste des Senders, der bereits auf den Centralis Receiver RTS eingelernt wurde. Dadurch wird der Centralis Receiver RTS erneut in den Lernmodus gesetzt.

==> Die LED's des Senders leuchtet kurz auf und signalisiert, dass sich der Centralis Receiver RTS für 1 Minute im Lernmodus befindet.

Drücken Sie nun kurz die Programmier-taste am neu einzu-lernenden Sender.

==> Die Leuchtdiode am Centralis Receiver RTS beginnt zu blinken und signalisiert somit das erfolgreiche Einlernen des Senders auf den Empfänger.



## 2.3.4 Löschen eines Senders aus dem Centralis Receiver RTS:

### **Möglichkeit 1: (Wenn nur ein Sender auf den Empfänger Centralis Receiver RTS eingelernt wurde).**

- Drücken Sie die Programmier Taste des Centralis Receiver RTS, aus dem der Sender gelöscht werden soll.  
==> Das Leuchten der Leuchtdiode am Empfänger signalisiert, dass sich der Centralis Receiver RTS für die Zeitdauer von 1 Minute im Löschmodus befindet.
- Drücken Sie nun kurz die Prog.-Taste an dem Sender, der gelöscht werden soll.  
==> Der Sendecode des Senders wird aus dem Speicher des Centralis Receiver RTS gelöscht. Die Leuchtdiode beginnt zu blinken.

### **Möglichkeit 2: (Wenn mehrere Sender auf den Empfänger Centralis Receiver RTS eingelernt wurden).**

- Drücken Sie ca. 3 Sekunden die Prog.-Taste eines Senders, der **nicht** aus dem Empfänger Centralis Receiver RTS gelöscht werden soll.  
==> Das Leuchten der Leuchtdiode am Empfänger signalisiert, dass sich der Centralis Receiver RTS für die Zeitdauer von 1 Minute im Löschmodus befindet.
- Drücken Sie nun kurz die Prog.-Taste an dem Sender, der gelöscht werden soll.  
==> Der Sendecode des Senders wird aus dem Speicher des Centralis Receiver RTS gelöscht. Die Leuchtdiode beginnt zu blinken.

## 2.3.5 Löschen aller Sender, aus einem Centralis Receiver RTS:

- Um alle Sendecodes aus dem Speicherinhalt eines Centralis Empfängers zu löschen, drücken Sie einfach so lange die Programmier Taste am Centralis Receiver RTS, bis die Leuchtdiode im Centralis Receiver RTS zu blinken beginnt.  
==> Der komplette Speicherinhalt des Empfängers Centralis Receiver RTS wird gelöscht.

## 2.4 Frei wählbare Zwischenposition

Mit dem Centralis Receiver RTS haben Sie die Möglichkeit 2 frei positionierbare Zwischenpositionen einzulernen.

- Eine Zwischenposition ist einlernbar von der oberen Endlage Ihrer Markise (Markise in eingefahrenem Zustand).
- Eine Zwischenposition ist einlernbar von der unteren Endlage Ihrer Markise (Markise ist komplett ausgefahren).

Um die Zwischenpositionen einzulernen wird die Zeit zwischen der unteren/oberen Endlage und der Zwischenposition abgespeichert.

### 2.4.1 Einlernen einer Zwischenposition von der oberen Endlage (IP 1)

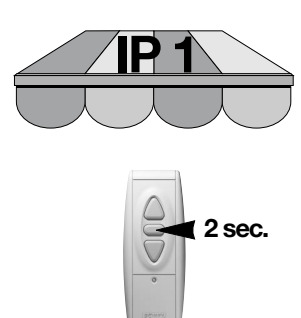
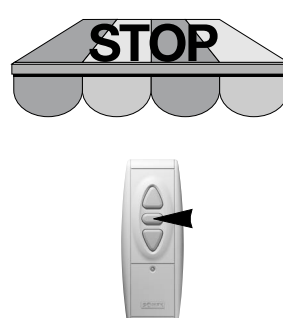
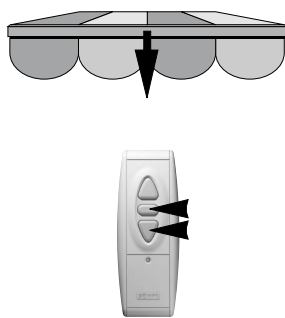
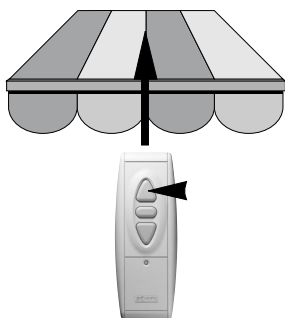
Fahren Sie die Markise in die obere Endlage

Drücken Sie nun so lange (ca. 3 Sekunden) gleichzeitig die AB- und STOP/IP-Taste an Ihrem Sender, bis die Markise in Abrichtung fährt.

Stoppen Sie die Markise an der Position, die zukünftig immer als Zwischenposition aus der oberen Endlage angefahren werden soll. (Ein Korrigieren der Position mit der AUF-, AB- oder STOP-Taste beeinträchtigt den Einlernvorgang nicht).

Drücken Sie nun die STOP/IP-Taste für ca. 2 Sekunden. (So lange, bis die Leuchtdiode am Sender erlischt).

==> Die von der oberen Endlage anzufahrende Zwischenposition ist nun eingelernt.



## 2.4.2 Einlernen einer Zwischenposition von der unteren Endlage (IP 2)

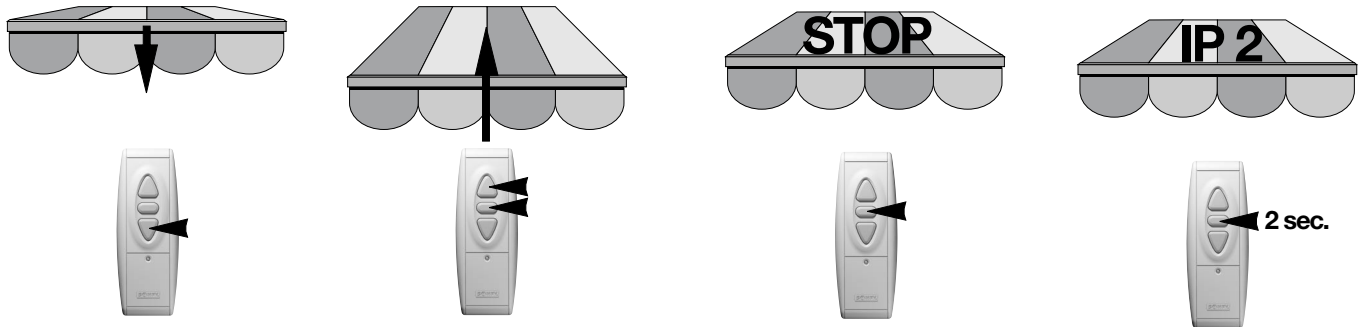
Fahren Sie die Markise in die untere Endlage

Drücken Sie nun so lange (ca. 3 Sekunden) gleichzeitig die AUF- und STOP/IP-Taste an Ihrem Sender, bis die Markise in Aufrichtung fährt.

Stoppen Sie die Markise an der Position, die zukünftig immer als Zwischenposition aus der unteren Endlage angefahren werden soll. (Ein Korrigieren der Position mit der AUF-, AB- oder STOP-Taste beeinträchtigt den Einlernvorgang nicht).

Drücken Sie nun die STOP/IP-Taste für ca. 2 Sekunden. (So lange, bis die Leuchtdiode am Sender erlischt).

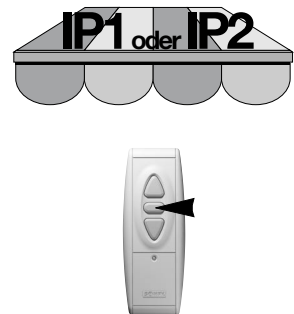
==> Die von der unteren Endlage anzufahrende Zwischenposition ist nun eingelernt.



## 2.4.3 Aufruf der Zwischenpositionen

### Manuell

Um die entsprechenden Zwischenpositionen aufzurufen, drücken Sie einfach die STOP/IP-Taste am Sender, während sich die Markise in der oberen oder unteren Endlage befindet.



## 2.4.4 Löschen einer Zwischenposition

Um eine Zwischenposition zu löschen, muss diese zunächst über die IP-Taste am Sender angefahren werden. Nach Erreichen der Zwischenposition muss die Stop/IP-Taste so lange gedrückt werden, bis die Leuchtdiode am Sender aufhört zu leuchten (ca. 8 Sekunden).

## Was ist zu tun wenn:

Die Leuchtdiode am Sender leuchtet beim Betätigen der AUF- oder AB-Taste auf aber es wird kein Befehl ausgeführt.	Wiederholen Sie die Schritte bezüglich des einprogrammieren eines Senders.  Überprüfen Sie die Verdrahtung und die Spannungsversorgung des Antriebes und des Centralis Receiver RTS.  Überprüfen Sie mit der Notbedienung am Centralis Receiver RTS, ob der Empfänger ein Signal an den Motor sendet.
Die Leuchtdioden am Sender und die Leuchtdioden am Empfänger leuchten, aber der Motor reagiert nicht.	Wiederholen Sie die Schritte bezüglich des Einprogrammieren eines Senders.  Überprüfen Sie mit der Notbedienung am Centralis Receiver RTS, ob der Empfänger ein Signal an den Motor sendet.  Überprüfen Sie die Verdrahtung und die Spannungsversorgung des Antriebes.
Die Leuchtdiode am Sender leuchtet nicht aber es wird ein Fahrbefehl ausgeführt.	Batterie im Sender auswechseln.
Die Leuchtdiode am Sender leuchtet nicht - es wird kein Fahrbefehl ausgeführt.	Batterie im Sender überprüfen.

Wichtiger Hinweis:  
Batterien gehören nicht in den Hausmüll.



**SOMFY Servicehotline:**

**0 180 / 5 25 21 31**

